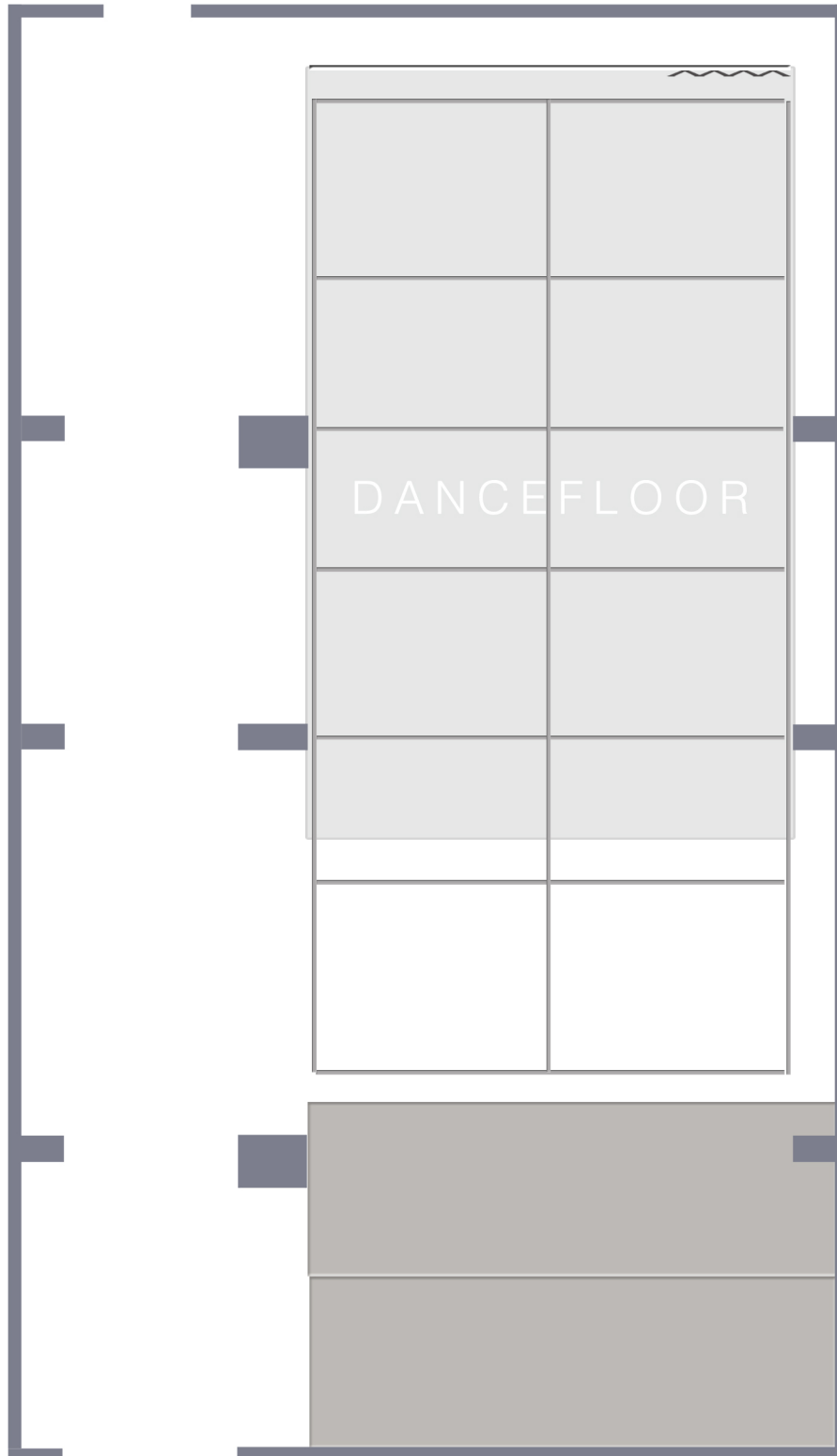


Deckenhöhe: 2950 / 2450 im Seitenbühnen- Bereich
 Verdunklung: kompletter Raum - schwarzer Molton
 Leinwand: 5600x2900, hinter schwarzem Molton auf Schiene



LICHT

KONSOLE	Zero 88 FLX S48 1 Universum	(512 DMX Adressen), 96 Kanäle/Geräte, 96 Subgruppen/Playbacks, Cue List, Go Taste, Effects, Fade/Delay time, ZerOS, Remote Control via App	1
DIMMER	Stairville / Strand	Kanäle a 1KW	48
SCHEINWERFER			
<i>Fresnel 650W</i>	Spotlight Milano	Zoom, Flügeltor	5
<i>Fresnel 500W</i>	DTS Scena	Zoom 12-53°, Flügeltor	13
<i>Fresnel 300W</i>	Spotlight Mini/DTS Scena	Zoom, Flügeltor	6
<i>Par 1000W</i>	Par 64 long	CP62, MFL medium flood	8
<i>Par 300W</i>	Par 56 short	MFL medium flood	5
<i>LED's (fix)</i>	Cameo Pro Can 7 (7x10W)	RGBWA - (Front, Seiten, Gegenlicht, einzeln adressiert)	12
Stroboscope		DMX, 2 Kanäle	1
Nebelmaschine	Stairville AF-250	DMX, 1Kanal, 1300W	1
Stative	K&M	Boden-Stative	6
	K&M	Hochstative	6

T O N

PA

<i>Mixer</i>	Yamaha MG16XU	10 Mic Inputs, 4 Stereo Line In, 2 Groups, 3 Aux (2 Pre/Post), 1 SPX Effektprozessor	1
<i>Speaker</i>	QSC CP8	aktive Lautsprecher 500W, 8"/1,4"	2
	EV ELX 118P	aktive Subwoofer 700W	1
<i>Monitore</i>	DB Flexys FM10	active Monitor Lautsprecher, 160W	2
<i>EQ</i>	DBX 231s	graphischer Equalizer, 2 x 31 Band	1
<i>Compressor</i>	DBX 266 XS	Stereo Compressor/Gate	1
<i>Multicore</i>	Cordial	24/8 Kanal Multicore	1
<i>DI Box</i>	Ultra DI	1 Kanal	4
	Ultra DI	2 Kanäle	2

Mikrofone

<i>dynamisch</i>	Shure 58 Beta A	Vocals	3
<i>dynamisch</i>	Shure SM 57	Saxofon, Snare, Guitar Amp	3
<i>dynamisch drahtlos</i>	Shure BLX288 / Beta 58	2er Set, handheld	1
	Shure BLX288 / Beta 58	handheld	1
<i>Kondensator</i>	AKG C 1000s MKIV	Akustik-Gitarre, Sprache	2
	AKG CGN 99 HL	Schwanenhals, Hyperniere, Konferenz	4
<i>Grenzflächen</i>	Sennheiser E 912 S BK	Kondensator, Konferenz, Bühnenabnahme	2
<i>Stative</i>	K&M	Dreibein mit Galgen	4
	K&M	Rundsockel	3
<i>CD/USB Player</i>	Reloop RMP1700RX	Audio-CD, USB (WAV, mp3) Autostop, Loop Funktion, Pitch control, Recording	1

VIDEO

Projektor / Beamer	Optoma EH461	Full HD, 1080p, 5000 Ansilumen, HDMI, 4 Corner Geometrie	1
Projektor- Blende	Blacky 3.0 DMX	DMX, 1 Kanal	1
Leinwand	fix	560 cm x 290 cm (BxH) Nessel weiß gespannt auf Bühnen-Rückwand	1
	motorisiert	232 x 131 cm (16:9) - fix, mittig, vordere Bühnenhälfte	1
HDMI - Kabel	diverse		
Adapter	diverse		