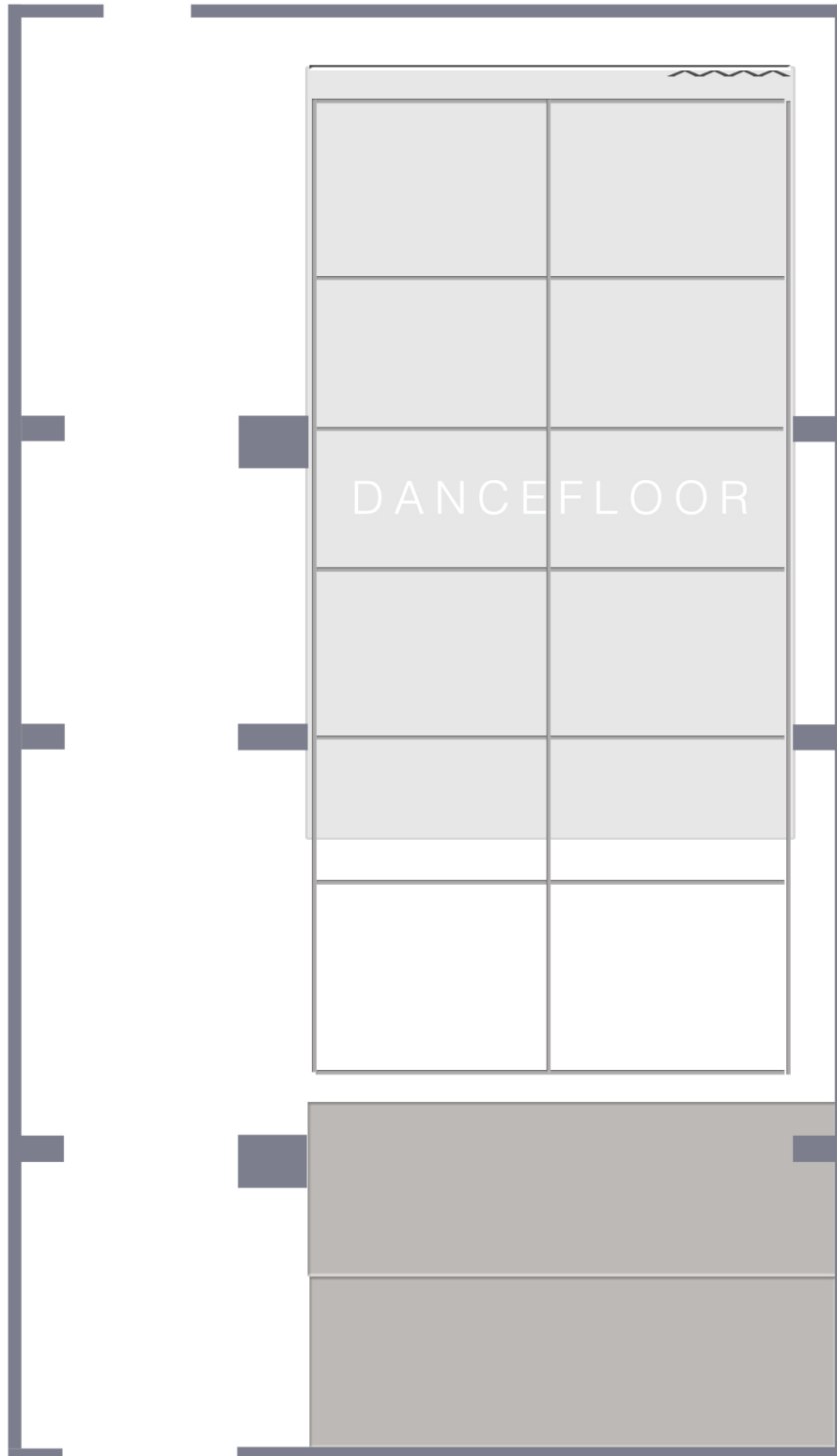


Deckenhöhe: 2950 / 2450 im Seitenbühnen- Bereich
 Verdunklung: kompletter Raum - schwarzer Molton
 Leinwand: 5600x2900, hinter schwarzem Molton auf Schiene



LICHT

Mixer Konsole	Zero 88 FLX S48 1 Universum (512 DMX Adressen)	1
	96 Kanäle / Geräte	
	96 Subgruppen / Szenen / Playbacks programmierbar, Cue List	
	Go Taste, Chaser, Effects, Fade time, Delay time	
	Software ZerOS, Remote Control via iPad / iPhone	
Dimmer	Kanäle a 1KW	48
Scheinwerfer		
Fresnel 1000W	mit Flügeltor, 12-53°	4
Fresnel 650W	mit Flügeltor, 12-53°	5
Fresnel 500W	mit Flügeltor, 12-53°	13
Fresnel 300W	Mini/Compact mit Flügeltor	12
Par 1000W	Par 64 long / CP62, MFL medium flood	8
Par 300W	Par 56 short / MFL medium flood	5
LED's (fix)	RGB-White/Amber - Cameo Pro Can 7 (7x10W) (Front, Seiten, Gegenlicht, einzeln adressiert)	12
Stroboscope	DMX, 2 Kanäle	1
Nebelmaschine	DMX, 1Kanal	1
Stative	Boden-Stative	6
	Hochstative	6

TON

Sound Mixer	Yamaha MG16XU , 10 Mic Inputs, 4 Stereo Line In, 2 Groups, 3 Aux (2 Pre/Post), 1 SPX Effektprozessor	1
PA	E-Voice 100 ZXA1 aktive Lautsprecher 200W	2
	+ EV ELX 118P aktive Subwoofer 700 W	2
Monitor	active Monitor Lautsprecher DB Flexys FM10, 160W	2
EQ	DBX 231s, graphischer Equalizer, 2 x 31 Band	1
Compressor	DBX 266 XS, Stereo Compressor/Gate	1
Multicore / Stagebox (fix)	24/8 Kanal	1
DI Box	1 Kanal	4
	2 Kanäle	2
Mikrofone		
Vocals	Shure 58 Beta A (dynamisch)	3
Vocals drahtlos	Shure BLX288 / Beta 58 - handheld (dynamisch)	3
Saxofon, Snare, Guitar Amp	Shure SM 57	3
Akkustikgitarre	AKG C 1000s MKIV (Kondensator)	2
Schwanenhals	AKG CGN 99 HL, (Hyperniere, Kondensator) - Konferenz	4
Grenzflächen, Kondensator	Sennheiser E 912 S BK, Konferenz, Bühnenabnahme	2
Stative	Dreibein mit Galgen	4
	Rundsockel	3
CD/USB Player	Reloop RMP1700RX - Audio-CD, USB (WAV, mp3) Autostop, Loop Funktion, Pitch control, Recording	1

VIDEO

Video - Projektor / Beamer	Optoma EH461 - Full HD, 1080p, 5000 Ansilumen, HDMI	1
Projektor- Blende	Blacky 3.0 DMX, 1 Kanal	1
Leinwand		
fix	560 cm x 290 cm (BxH) Nessel weiß gespannt auf Bühnen-Rückwand	1
motorisiert	232 x 131 cm (16:9) - fix, mittig, vordere Bühnenhälfte	1